

Bruckner ST4-55 Elegance

Poolüberdachung mit einseitiger Führungsschiene

Die klassische Poolüberdachung kennt man mit Laufschiene auf beiden Seiten des Schwimmbeckens. In den letzten Jahren sind Schwimmbadüberdachungen mit flachen Laufschiene besonders beliebt geworden, da sie auch barfuß angenehm begehbar sind.

Besonders ästhetisch sind Poolüberdachungen mit einseitigem Spurprofil (Laufschiene). Hier kann z.B. die Laufschiene der Schwimmbadüberdachung auf der Seite des Schwimmbeckens angebracht werden, die wegen der nahen Hecke oder des Zaunes nicht so oft benutzt wird. Die schienenlose Seite ist dann dort vorgesehen, wo sich der Einstieg in das Schwimmbecken befindet.

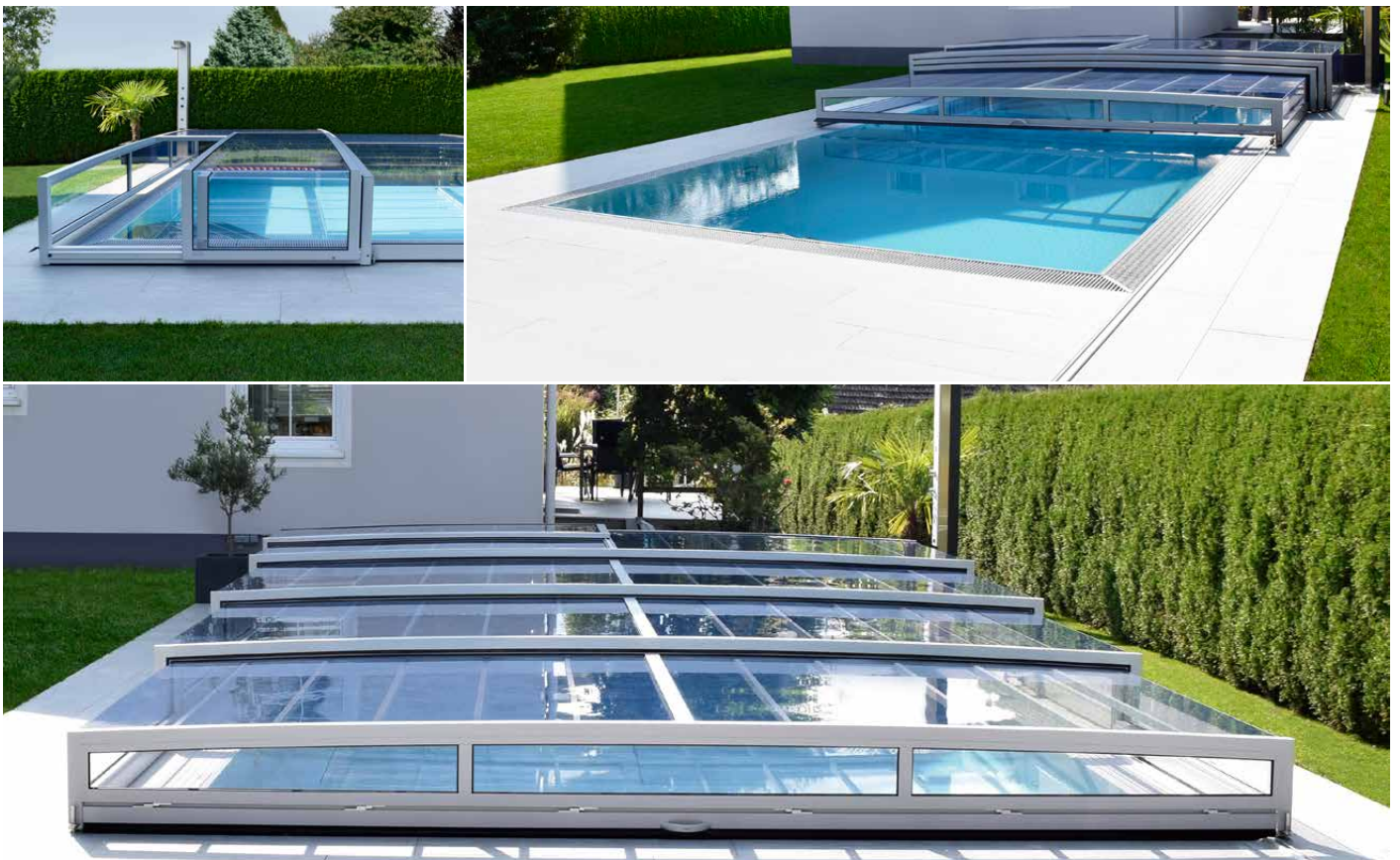
Superflache Poolüberdachung
Standardhöhen von 44 - 75 cm möglich



MADE IN AUSTRIA

UNSERE VORTEILE

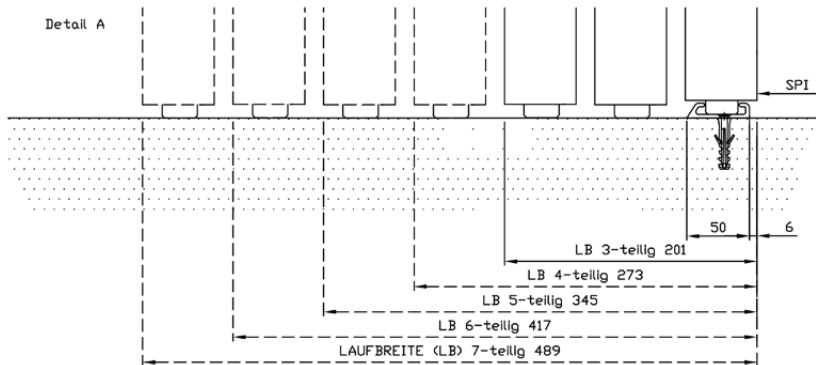
- In Österreich nach ÖNORM produziert
- Nur einseitige Lauf- oder Führungsschiene
- Eckige und extra starke Profile
- Profile in allen RAL-Farben, Standard: mit hochwetterfester Pulverbeschichtung (HWF) - Glanzgrad 25 %
- Klappe in den Stirnwänden
- Seiteneinstieg
- Versenkte Laufschiene
- Wind- und Sturmsicherung
- Schneestreben
- Versperbar
- Verschiebesicherung



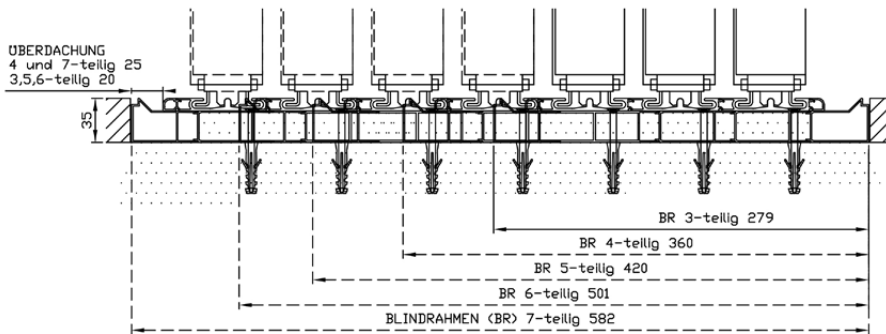
Bruckner ST4-55 Elegance

Skizze der Führungsschiene bzw. Laufschiene

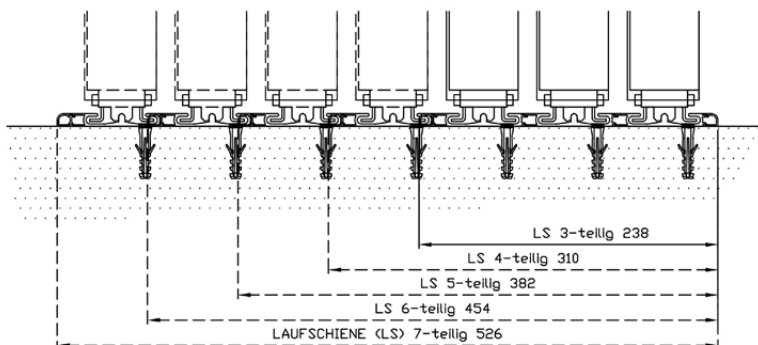
Überdachung bis zu einer Außenbreite von 550 cm



Variante 1:
Führungsschiene 50 x 12 mm
auf die Terrassenfläche aufgesetzt
(einseitig)



Variante 2:
Laufschiene mit Blindrahmen (optional)
flächenbündig in die Terrassenfläche
versenkt (ein- oder beidseitig)



Variante 3:
Laufschiene (Höhe 10 mm)
auf die Terrassenfläche aufgesetzt
(ein- oder beidseitig)

