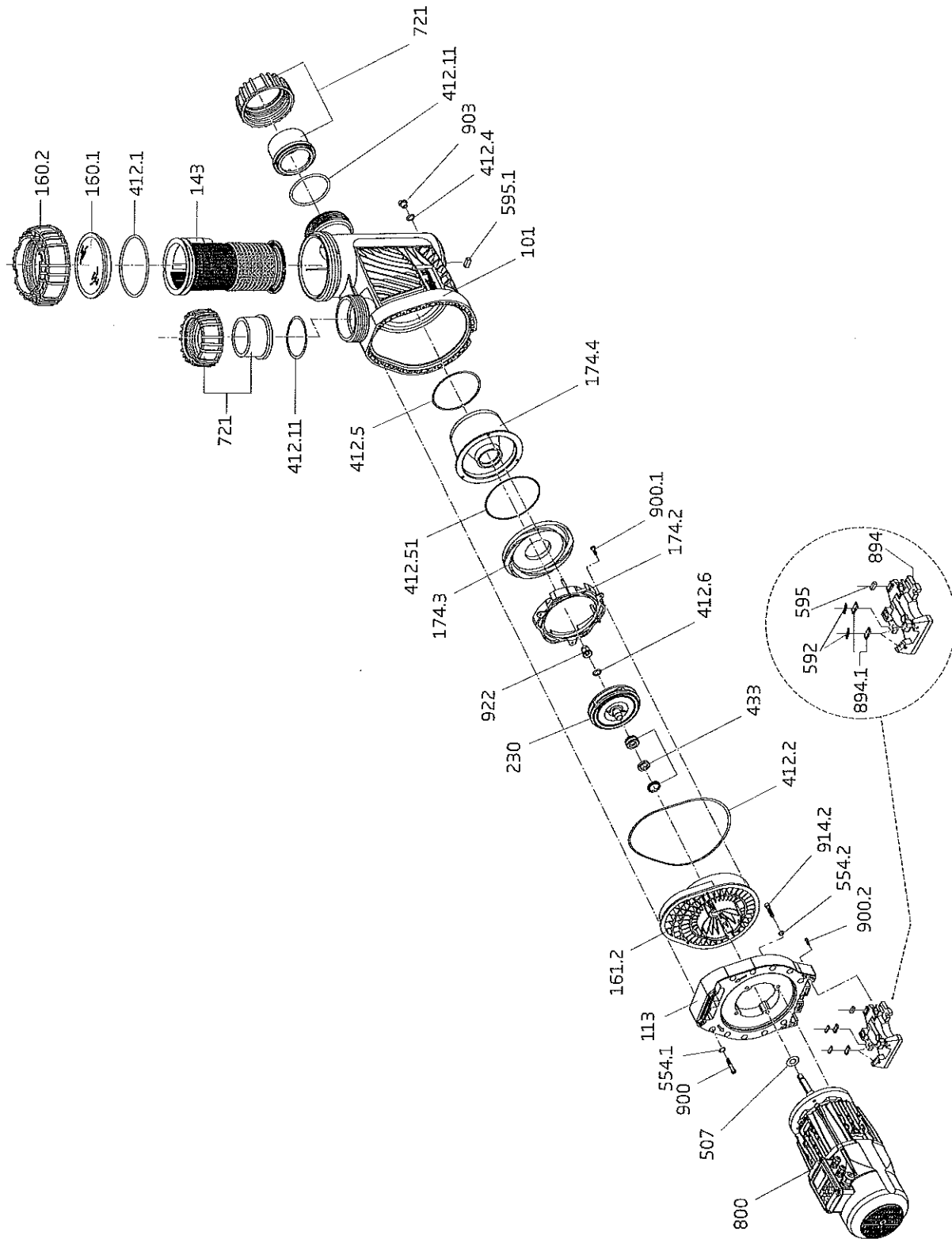


# BADU® 90 Eco Motion / BADU® Prime Eco Motion



Teil Part	St. Qty.	Benennung	Description	Artikel-Nr. Article no.
101 *	1	<i>Gehäuse kpl., mit Innengewinde G 1/4", bestehend aus: Teil 101, 143, 160.1, 160.2, 412.1, 412.4, 903</i>	<i>Housing cpl., with inside thread G 1/4", consisting of: Part 101, 143, 160.1, 160.2, 412.1, 412.4, 903</i>	
		90 mm, schwarz	90 mm, black	292.1510.155
113	1	Zwischengehäuse	Intermediate housing	292.1511.300
143	1	Saugsieb	Strainer basket	292.1514.302
160.1	1	Klarsichteinsatz, transparent	Transparent lid	292.1516.012
160.2	1	Gewinding, schwarz	Ring for lid, black	292.1516.022
161.2	1	Dichtungsgehäuse	Gland housing	292.1516.120
174.2	1	Leitschaufeleinsatz, d = 60 mm	Diffuser, dia = 60 mm	290.2017.425
174.3	1	Deckscheibe für Leitschaufeleinsatz	Cover disk for diffuser	290.2017.424
174.4	1	Zentrierung für Leitschaufeleinsatz	Centring ring for diffuser	290.2017.421
230	1	Lauftrad, d = 125,5 mm, b = 9,1 mm	Impeller, dia = 125.5 mm, b = 9.1 mm	292.1723.019
412.1	1	O-Ring für Deckel, 148 x 6,5 mm	O-ring for lid, 148 x 6.5 mm	292.1541.210
412.2	1	O-Ring für Dichtungsgehäuse, 240 x 6,5 mm	O-ring for gland housing, 240 x 6.5 mm	292.1541.226
412.4	1	O-Ring für Verschlusschraube, 11 x 2,5 mm	O-ring for drain plug, 11 x 2.5 mm	230.2002.062
412.5	1	O-Ring für Leitschaufeleinsatz, 123,19 x 5,33 mm	O-ring for diffuser, 123.19 x 5.33 mm	292.0341.210
412.6	1	O-Ring für Lauftradmutter, 16,9 x 2,75 mm, Viton	O-ring for impeller nut, 16.9 x 2.75 mm, Viton	292.3541.222
412.11	2	O-Ring für Rohranschlüsse, 98 x 5 mm	O-ring for pipe connections, 98 x 5 mm	292.1141.255
412.51	1	O-Ring für Deckscheibe für Leitschaufeleinsatz, 145 x 2,5 mm	O-ring for cover disk for diffuser, 145 x 2.5 mm	290.2041.251
433	1	Gleitringdichtung kpl., 20 mm	Mechanical seal cpl., 20 mm	292.0343.310
507	1	Spritzring, 18 x 45 x 4 mm	Splash ring, 18 x 45 x 4 mm	292.0850.702
554.1	12	Unterlegscheibe, d = 8,4 mm, A 2	Washer, dia = 8.4 mm, A 2	587.1250.802
554.2	4	Unterlegscheibe, d = 8,4 mm, A 2	Washer, dia = 8.4 mm, A 2	587.1250.802
592	2	Platte, 26 x 11 x 2,5 mm	Plate, 26 x 11 x 2.5 mm	290.2059.500
595	1	Gummipuffer, 10 x 12,5 x 27 mm	Rubber buffer, 10 x 12.5 x 27 mm	290.1259.500
595.1	1	Gummipuffer, 10 x 12,5 x 27 mm	Rubber buffer, 10 x 12.5 x 27 mm	292.1559.500
721	2	<i>Übergangsverschraubung, bestehend aus: Überwurfmutter für Bundbuchse d = 90 mm, schwarz Bundbuchse d = 90 mm, schwarz</i>	<i>Union, consisting of: Union nut for glue socket dia = 90 mm, black Glue socket dia = 90 mm, black</i>	290.2072.111 290.2072.101
800	1	Wechselstrom-Motor 2,20 kW, 230 V	Single-phase motor 2.20 kW, 230 V	298.0220.501
894	1	Motorfuß	Motor foot	292.1589.400
894.1	6	Adapter für Motorfuß	Adapter for motor foot	292.0389.410
900	14	Schneidschraube, 7 x 48,4 mm, A 2	Screw, 7 x 48.4 mm, A 2	292.1690.002
900.1	3	Senkschraube, 5,5 x 22 mm, A 2	Countersunk screw, 5.5 x 22 mm, A 2	587.9825.522
900.2	2	Schneidschraube, 4 x 16 mm, A 2	Screw, 4 x 16 mm, A 2	290.2090.020
903	1	Verschlusschraube, G 1/4	Drain plug, G 1/4	292.3591.201
914.2	4	Innensechskantschraube, M 8 x 40, A 2	Hexagon socket screw, M 8 x 40, A 2	587.9120.841
922	1	Lauftradmutter, M 12	Impeller nut, M 12	292.3592.202
412.11 + 721	1	<i>Anschluss-Set kpl. #39, 90 mm, bestehend aus: 2 x O-Ring, 2 x Bundbuchse und 2 x Überwurfmutter für Bundbuchse</i>	<i>Connection set cpl. #39, 90 mm, consisting of: 2 x o-ring, 2 x glue socket and 2 x union nut for glue socket</i>	290.2072.122
	1	Öffnungshilfe	Opening device	290.2099.800

Ersatzteile für Motoren wie Lüfterrad, Lüfterhaube, Klemmkasten, Kondensatoren, Kugellager und Lagerschilder nur auf Anfrage! Bitte geben Sie bei Ihrer Anfrage/Bestellung unbedingt die Serien-Nr. der Pumpe an.

Spare parts for motors such as impeller fans, fan hoods, terminal boxes, condensers, ball bearings and end shields are only available on request. Please indicate the pump serial number when placing an enquiry/order.