

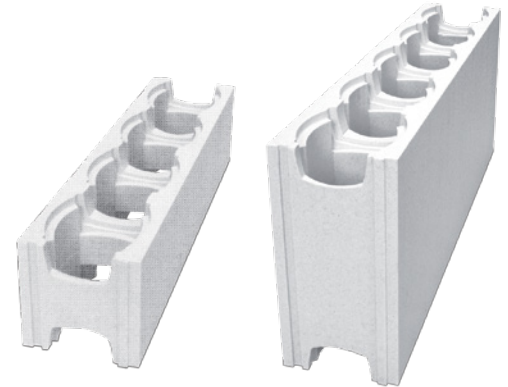
## Der Systemstein

Kreativ und individuell im Einsatz

**Mit den Systemsteinen von Delfin bauen Sie sich schnell und einfach Ihr eigenes Schwimmbecken - ob rechteckig, oval oder frei nach Ihrer Phantasie.**

Die einzelnen Systemsteine bestehen aus verdichtetem Styropor und können dadurch leicht zugeschnitten werden. Einbauteile wie Einlaufdüsen, Skimmer und Gegenstromanlage können daher passgenau und mühelos eingebaut werden. Durch das exakte ineinanderpassen der einzelnen Systemelemente entstehen automatisch glatte Beckenwände.

Auf einer doppelt armierten betonierten Bodenplatte werden die Systemsteine mit Betonstahl armiert und mit Beton ausgefüllt. Neben der guten Isolierung gegen das Erdreich ist das Systemelement auch gleichzeitig als Fundament für den Beckenrandstein oder eine Schwimmbad-Überdachung zu verwenden.



	Systemstein	Systemstein XXL
<b>Größe:</b>	100 x 25 x 25 cm (0,25 m <sup>2</sup> )	125 x 50 x 25 cm (0,625 m <sup>2</sup> )
<b>Füllmenge:</b>	32,97 Liter/Stück 131,88 Liter/m <sup>2</sup>	71,96 Liter/Stück 115,14 Liter/m <sup>2</sup>

### Die Vorteile

- Kurze Bauzeit durch schnellen Beckenaufbau
- Flexibilität im 25 cm Raster für Ihren Pool nach Maß
- Einfacher Beckenaufbau durch abgestimmte Komponenten
- Hohe Stabilität und Passgenauigkeit durch optimierte Formgebung und Minimaltoleranzen
- Wendestein mit Schneidemarken für noch einfachere Handhabung und weniger Nacharbeiten
- Passgenaue Bogensteine ohne Schieber
  - r = 125 cm für D = 2,5 m
  - r = 150 cm für D = 3,0 m
  - r = 175 cm für D = 3,5 m
  - r = 200 cm für D = 4,0 m
- Optimale Isolierung für warme Beckenwände und wirtschaftlichen Betrieb
- Statik in prüffähiger Form für freistehende Becken mit bis zu 2 m Tiefe
- Stabile verlorene Schalung mit idealen Voraussetzungen für Betonpumpenverfüllung

