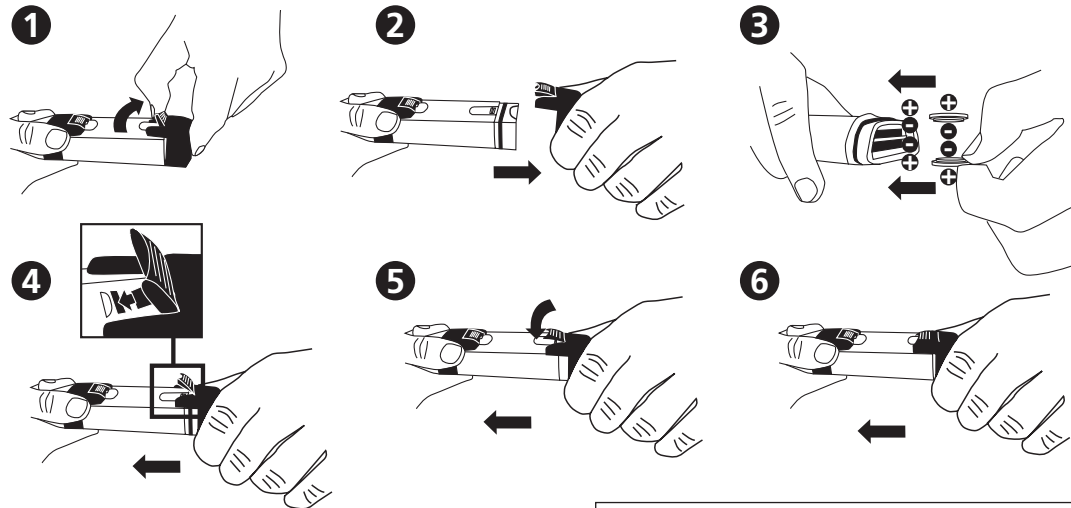




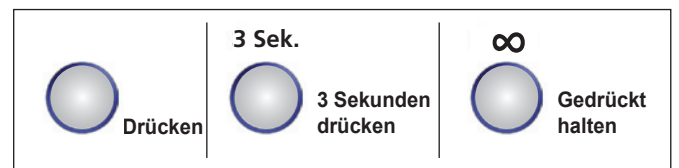
SD 60
Redox

Setzen Sie die Batterien ein



MESSBEREICH

Entfernen Sie die Schutzkappe vom Abtastkopf



A. EIN-/AUSSCHALTEN



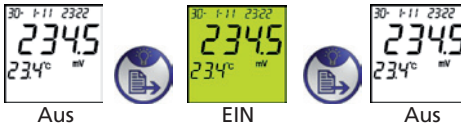
Schaltet sich automatisch nach 20 Minuten Inaktivität ab.

B. Daten sperren/freigeben



Leichte Verzögerung nach dem Drücken möglich, ehe die Daten einfrieren (!).

C. Hintergrundlicht EIN/AUS



D. Daten speichern



Nach 3 Sek. erscheint die Dateinummer vorübergehend auf dem Display, z.B. 01. Sobald die max. Speicherkapazität erreicht ist, werden die Daten der ältesten Dateien überschrieben.

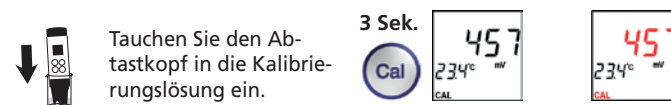
ORP KALIBRIERUNG

Zeichen in **ROT** stehen für „**Blinkende Symbole**“.

- Neukalibrierung nach individueller Empfehlung! Spülen Sie die Elektrode nach jeder Messung mit destilliertem Wasser ab.
- Entscheiden Sie sich für die Lovibond® ORP Standardlösung.

E. ORP kalibrieren

Entfernen Sie die Schutzkappe vom Abtastkopf. Schalter EIN (siehe A)



Anpassung: um Erhöhen (+): + zum Senken (-):

Max. ± 150 mV Fenster:



EINRICHTEN

F. Systemeinrichtung

Zeichen in **RED** stehen für „**Blinkende Symbole**“.

Geben Sie die Daten vor der Menüauswahl erst frei (siehe Vorderseite B).

3 Sek.

Daten erneut aufrufen - gehen Sie zu I.

1x

Einrichten von Datum und Uhrzeit – gehen Sie zu III.

2x

Temperatur einstellen – gehen Sie zu IV.

3x

Anzeigetyp für Datum/Uhrzeit festlegen – gehen Sie zu V.

Aufrufen

I. Daten erneut aufrufen

3 Sek.

Drücken Sie für weitere Dateien.

Verlassen

Gespeicherte Daten löschen.

3 Sek.

Automatisch verlassen.

II. Datum und Uhrzeit einstellen

Wählen Sie erst V. ‚Anzeigetyp für Datum/Uhrzeit festlegen‘.

3 Sek.

24-Stunden-Uhr

24 h Minuten Stunden Jahr Monat Tag

Verlassen

12-Stunden-Uhr AM/PM

AM PM Minuten Stunden Jahr Tag Monat

Verlassen

Anpassung: zum Erhöhen (+) zum Senken (-)

III. Temperatursystem einstellen (°C/°F)

3 Sek.

234°C 234°C 74.1°F 234°

Verlassen

IV. Anzeigetyp für Datum/Uhrzeit festlegen

3 Sek.

Wählen Sie Wählen Sie

AM/PM oder 24 Stunden 12-Stunden-Uhr Uhr

Verlassen

Fehlercode und Maßnahmen

Beschreibung	Messbereich	Vorgehensweise
1 Elektrode nicht installiert oder fehlerhaft	Thermistor: 0.5–100k Ω	Elektrode installieren oder ersetzen
2 Nicht verwendet		
3 Temperatur außerhalb des Messbereichs	0–60°C	Bringen Sie die Lösung auf eine Temperatur im Messbereich
4 Nicht verwendet		
5 Kalibrierter Versatz außerhalb des Messbereichs	-100-100 mV (vergleichen Sie mit dem Standardwert)	Stellen Sie den korrekten ORP Pufferwert für die Kalibrierung ein oder nutzen Sie den Standard (entfernen Sie die Batterien)
6 ORP außerhalb des Messbereichs	-1800~1800 mV	Verwenden Sie eine andere Lösung

SD60 ORP-Eigenschaften/Funktionen

- Betriebsbereich: 0-60°C, -1800-1800 mV
- 1-Punkt-Kalibrierung mit +/-150 mV, einstellbarer ORP-Wert
- mV Auflösung: 0.1 mV (innerhalb ±1000 mV) und 1mV (außerhalb ±1000 mV); Genauigkeit ±20 mV
- Temperaturaufösung: 0.1°C; Genauigkeit: ±1°C, wählbares °C/°F System
- Anzeige Zeit und Datum/Stempel mit 25 gespeicherten Datensätzen (nicht flüchtig)
- 22x22 mm LCD Bildschirm mit gelbgrüner Hintergrundbeleuchtung
- 2x CR2032 Batterien
- Automatisches Ausschalten zum Sparen von Batterieleistung (bei 20 Min. Nichtverwendung)

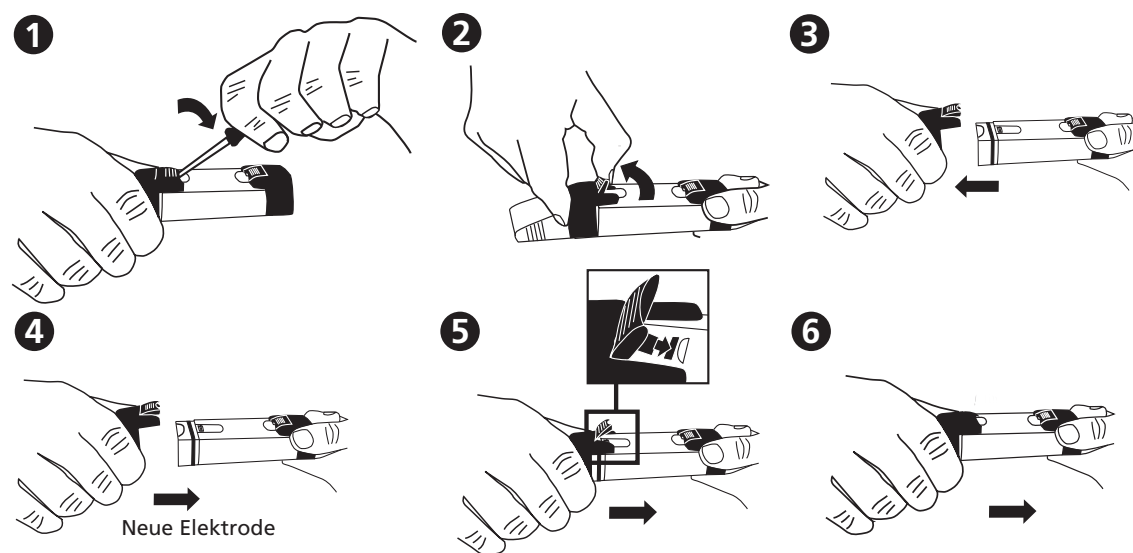
Inhalt

- ORP Messgerät SD 60 in einem robusten Kunststoffgehäuse mit Band
 - Batterien
 - Bedienungsanleitung
- Code: 19 48 01

Zubehör

- 19 50 017 Batterie CR 2032 (2 Batterien erforderlich)
- 19 48 21 Ersatzelektrode
- 38 48 01 Messbecher 100 ml
- 19 50 70 Standardlösung

VI. Austausch der Elektrode



Die Bedienungsleitungen sind in weiteren Sprachen erhältlich, besuchen Sie www.lovibond.com