

Die original AQUASTAR-Serie von Praher gewährleistet eine regelmäßige und automatische Poolfilterreinigung, im Dienste optimaler Hygiene des Poolwassers. Vier Jahrzehnte Entwicklungs- und Produktionskompetenz „Made in Austria“ garantieren höchste Qualität, Sicherheit und Langlebigkeit. Durch den automatischen Betrieb, inklusive Rückspülvorgang mittels 12–34 V DC, 12–230 V AC (50–60 Hz) Multi-Volt Antrieb bzw. optionaler Handnotbetätigung, kann jedes Poolfiltersystem umweltschonend und energiesparend funktionieren.

Zusätzlich im Programm rundet ein umfangreiches Verrohrungsset zur Filtermontage (lieferbar für alle gängigen Filteranlagen) die vielen Vorteile der AQUASTAR-Serie ab. Der damit gewonnene Komfort durch Zuverlässigkeit und Stressfreiheit bietet mehr Freiraum für angenehmen, gesundheitsorientierten Freizeitgenuss am Pool.

[®] AQUASTAR

Vollautomatische
6-Wege Rückspülventile

easy Kostengünstige vollautomatische
6-Wege Rückspülarmatur

comfort Vollautomatische Lösung für
exklusive Privat-Pools sowie
öffentliche Schwimmbäder und
Aquaparks.

safety pack Die Revolution in der
automatischen 6-Wege
Ventil Industrie.

WELT
NEUHEIT

Kostengünstige vollautomatische 6-Wege Rückspülarmatur

1000 4000

Zeitschalter

×

×

Druckschalter

×

Merkmale

- IP65 Schutz
- Armatur und Antriebsgehäuse UV-resistent
- Multi-Volt Antrieb 12–34 V DC, 12–230 V AC (50–60 Hz)
- Position „zirkulieren“ kann in Verbindung mit Salzwasserchlorierungsanlagen verwendet werden
- potentialfreie Klemmen, zur Steuerung von Praher EO510 Elektroarmaturen
- direkter Pumpenschluss
- einfache Adaptierungsfähigkeit auf allen bekannten Filteranlagen mittels 1 ½" und 2" Ocean Side Mount oder Top Mount Ventil ABS 3,5 bar inklusive Praher PVC & ABS Verrohrungen und Verschraubungen zur schnellen und problemlosen Montage
- optional mit Handnotbetätigung lieferbar
- nachträgliche Montage auf allen manuellen Praher Ocean V6 Side oder Top Mount Ventilen mit neuem Dichtungssystem auf allen bekannten Filtern möglich

Anwendungen

Schwimmbad und Spa Industrie, Schwimmteiche, Aquaristik, Wasserspiele (Brunnen)

AQUASTAR Easy Colour

Bei einer Bestellmenge ab 100 Stück AQUASTAR easy besteht die Möglichkeit die Farbe des Deckels auf das Filtersystem abzustimmen und dazu personalisierte Brands mittels Lasertechnologie zu applizieren.



BEDIENUNGSANLEITUNG

Funktionen der Folientastatur



Aus
Das Gerät wird abgeschaltet, egal auf welcher Position sich das Ventil befindet.



Ein
Gerät wird eingeschaltet, Ventil nimmt Grundstellung – Position „filtern“ – ein (gelbes Kontrolllicht leuchtet).



Prüftaste
Der Rückspülzyklus wird auf die Dauer eines Rückspülvorganges ausgelöst (grünes Kontrolllicht leuchtet).



Entleeren
Stellt das Ventil auf Position „entleeren“ (rotes Kontrolllicht leuchtet), Inhalt wird in den Kanal gepumpt.



Prüftaste und Entleeren 4 Sek. gedrückt halten
Stellt das Ventil auf Position „zirkulieren“.

Einstellung der Rückspülfunktion mit Zeitschalter

Rückspülzeit (S1)	Nachspülzeit (S2)	Rückspülfrequenz (S3)
45 Sekunden	20 Sekunden	Aus
75 Sekunden	40 Sekunden	nach 3 Tagen
2 Minuten	1 Minute	nach 7 Tagen
6 Minuten	1 ½ Minuten	nach 14 Tagen

→easy 1000, easy 4000, comfort 4000

Druckregulierung (0,5–3,5 bar)



0: 0,5 bar	6: 1,1 bar	C: 2,0 bar
1: 0,6 bar	7: 1,2 bar	D: 2,5 bar
2: 0,7 bar	8: 1,3 bar	E: 3,0 bar
3: 0,8 bar	9: 1,4 bar	F: 3,5 bar
4: 0,9 bar	A: 1,5 bar	
5: 1,0 bar	B: 1,75 bar	

→easy 4000, comfort 4000, comfort 6500

Vollautomatische 6-Wege Rückspülarmatur für exklusive Privat-Pools sowie öffentliche Schwimmbäder und Aquaparks.

3000 4000 6500

Zeitschalter		×	
Druckschalter		×	×
Digitale Uhr	×		×
Filterpumpenuhr			×

Merkmale*

- analoge Stellungsanzeige am Antriebsdeckel
- Handnotbetätigung
- fünf Positionen können auch mit einer PLC Steuerung kontrolliert werden (filtrieren, rückspülen, klarspülen, entleeren, zirkulieren)
- direkter Pumpenanschluss
- lieferbar für Praher Ocean V6 1½", 2" und 3" Side Mount oder Top Mount Ventile, ABS 3,5 bar/ASAGF 6 bar
- Anschlüsse für EO510 Elektrokugelhahn (potentialfrei)

* Zusätzliche Vorteile neben den Eigenschaften der AQUASTAR easy Serie (siehe links).

Anwendungen

Schwimmbad und Spa Industrie, Wasseraufbereitung, Fischzuchtanlagen, Wasserspiele, Kühltürme, Autowaschanlagen



BEDIENUNGSANLEITUNG

Zusätzl. Funktionen der Folientastatur



Hand Umwälzpumpe schaltet bei Erreichen der Position „filtrieren“, „rückspülen“, „klarspülen“ oder „entleeren“ ein (unabhängig von der zeitlicher Programmierung).



Automatik Nur wenn Filterzeiten programmiert sind, schaltet sich bei Erreichen der Position „filtrieren“ die Umwälzpumpe ein.

→comfort 6500

Digitaluhr zur Programmierung der Rückspülzeit



Einstellung der Rückspülzeit bis zu sechs mal täglich möglich (1-Kanal Uhr)

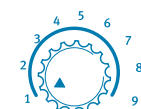
→comfort 3000



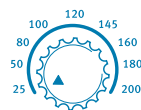
Einstellung der Rückspülzeit und Filterpumpenlaufzeit (2-Kanal Uhr)

→comfort 6500

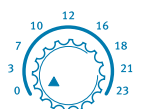
Drehschalter zur Einstellung der Betriebsdauer



Rückspülzeit
50 Sek.–9 Min.



Klarspülzeit
25–200 Sek.



Verzögerungszeit
20 Sek.–23 Min.

Umstellung auf Handbetrieb



1

Schnelles Umrüsten von Automatik auf Handbetrieb ohne zusätzliches Werkzeug mittels Handnotbetätigung.



2



3

Die Revolution in der
Automatischen 6-Wege
Ventil Industrie.



Revolutionäre vollautomatische 6-Wege Rückspülarmatur für Privat-Pools sowie öffentliche Schwimmbäder und Aquaparks mit zusätzlicher Absicherung bei Stromausfall.

Merkmale

- Kein Wasserverlust beim Rückspülvorgang durch Stromausfall
- 5 Positionen inkl. elektrischer und optischer Stellungsrückmeldung
- Lieferbar für alle bekannten Top- und Side Mount Filtersysteme in Europa/Asien/USA/Afrika
- Preisvorteil gegenüber anderer Rückspülventiltypen (zB Stangenventil, Absperrklappenbatterien)
- Wirtschaftlicher Betrieb durch 12-230V AC/DC Elektroantrieb
- Zeit- und/oder druckgesteuerte Rückspülauslösung
- Optimale Durchflusswerte- und geringe Druckverluste durch Praher Rückspülventil ND
- Serienschaltung mehrerer AQUASTARS möglich
- Steuerung via externer PLC Steuerung möglich
- Inklusive potentialfreier Anschlüsse für EO510 Elektrokugelhahnsteuerung
- IP65 Schutzart für Einsatz im Outdoorbereich
- 12V 0,8 Ah Akkueinheit, selbst ladend, wartungsfrei, mit Kapazität für bis zu vier Stromausfällen pro Stunde



Maximale Betriebssicherheit durch Safety Pack

Mit Hilfe eines hochwertigen Akkus wird bei Stromausfall automatisch die Position „Filtern“ eingenommen. Eine Fehlfunktion des Rückspülvorganges wie z.B. das komplette Auslaufen des Poolwassers ist damit so gut wie ausgeschlossen.

Fällt während des normalen AQUASTAR-Betriebes der Strom aus, schaltet sich nach etwa drei Sekunden ein Akku hinzu. Das Ventil wird sodann automatisch in die Position „Filtern“ gedreht (weitere unterstützt eine optische LED-Anzeige bei der Problemerkennung).

Nach fünf Minuten wird auch die Stromzufuhr vom Akku unterbrochen. Ist der konventionelle Strom wieder verfügbar, kann das Ventil wieder normal betrieben werden.

Im Normalbetrieb funktioniert dies unabhängig davon in welcher Position das Ventil steht, auch während eines Positionswechsellvorganges. Bei Stromausfall während manuell geschalteter Zirkulierungs- oder Entleerungsfunktion (per Folientastatur) wird der gewünschte Ablauf mittels Akkufunktion weiter durchgeführt und nicht auf „Filtern“ umgestellt.

Erhältlich in den 1 ½" und 2" Modellausführungen 3000, 4000 und 6500 sowohl neu, als auch als Ergänzungsbauatz für die letzten Vorgängermodelle.

	AQUASTAR easy 1000	AQUASTAR easy 4000	AQUASTAR mp	AQUASTAR comfort 3000 + Safety Pack	AQUASTAR comfort 4000 + Safety Pack	AQUASTAR comfort 6500 + Safety Pack	AQUASTAR 5000
Zeitschalter	x	x			x		
Druckschalter		x			x	x	
Digitale Uhr				x		x	x
Filterpumpen-Uhr						x	x
Handnotbetätigung	<i>als optionales Zubehör lieferbar</i>		x	x	x	x	x
IP65	x	x	x	x	x	x	x
Multi-Volt Antrieb 12-34 V DC, 12-230 V AC (50-60 Hz)	x	x	24 oder 230 V	x	x	x	230-400 V *
entleeren, filtern, rückspülen, klarspülen	x	x	x	x	x	x	x
zirkulieren	x	x	x	x	x	x	
geschlossen			x				
Pumpenanschluss	x	x	x	x	x	x	x
potentialfreier Anschluss für Elektrokugelhahn E0510	x	x		x	x	x	x
RSV 1½" + 2" **	x	x	x	x	x	x	x
RSV 3" **			x	x	x	x	x

* Der AQUASTAR 5000 wird mit separaten Steuerkasten geliefert.

** OCEAN V6 Wege Rückspülventil, original Praher Side Mount oder Top Mount, verschiedene Flansche und Verrohungssets auf Anfrage für alle bekannten Filtermarken lieferbar.

Filter Größen	300	350	400	450	500	600	650	750	800	900	950
Adapter	1½"	1½"	1½"	1½"	1½"	1½"	1½"	2"	2"	3"	3"
empfohlene AQUASTAR-Modelle	easy 1000 easy 4000			comfort 4000 comfort 3000 comfort 6500 5000 mp							



Made in
Austria/Europe.



Mit Rücksichtnahme auf Mensch und
Natur: www.greenresponse.at



www.peraqua.com

deutsch



© PERAQUA Professional Water Products GmbH PB/PER/DE/11/08/281

PERAQUA